

モニター設定を **デュアルモニタ設定** にする

指導者用
パソコン



モニター



複数のPCを用いた運用も可能です。ITスキルをある程度お持ちで、利用をお考えの方は別途お問い合わせください。

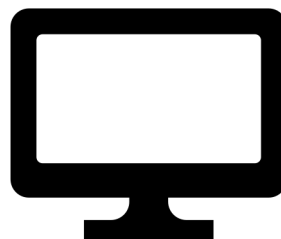


econ_nan

Win版
Mac版

econ_nan.exe
econ_nan.app

をはじめに開く



開いた画面を、**モニターの方へドラッグアンドドロップ**



econ_2_cont

Win版
Mac版

econ_2_cont.exe
econ_2_cont.app

をつぎに開く



モニター画面が
自動的に変わります

画面の説明にしたがって、人数などを入力する

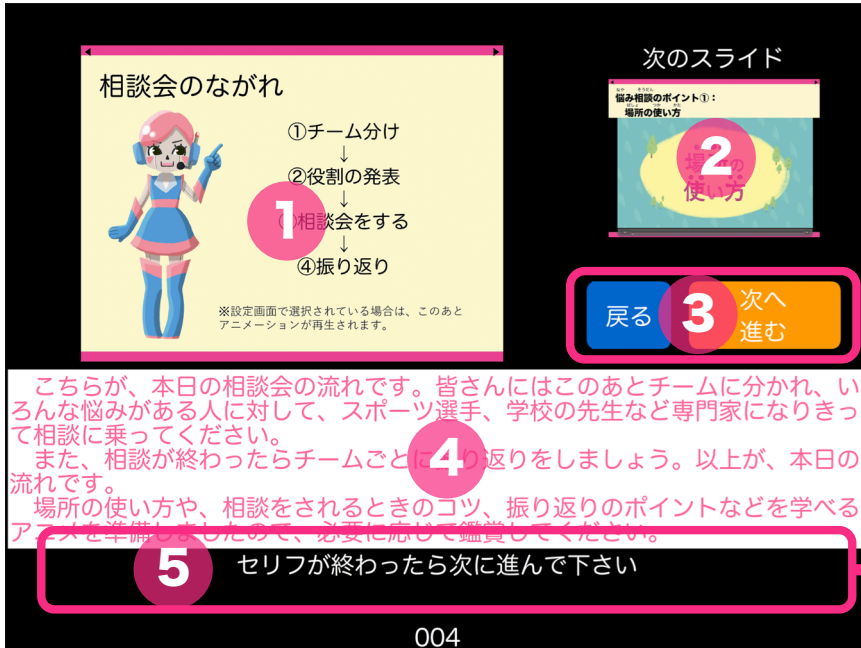
準備
終了

指導者用 パソコン

基本操作

⑤の指示に従い③の「次へ進む」ボタンを押すとスムーズに進行できます。

動作の途中でも「次へ進む」ボタンを押すと、次のスライドに進みます。発表や話し合い時に、指導者の判断で早めに切り上げることが可能です。



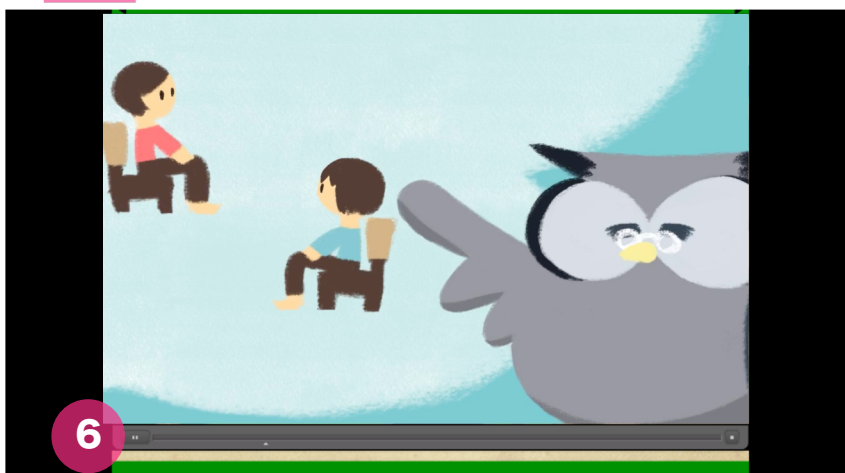
- 1 現在表示されているスライド
- 2 次のスライド
- 3 進む・戻るボタン
- 4 教材から流れる音声(セリフ)
- 5 教材操作の指示

こちらが、本日の相談会の流れです。皆さんにはこのあとチームに分かれ、いろんな悩みがある人に対して、スポーツ選手、学校の先生など専門家になりきって相談に乗ってください。
また、相談が終わったらチームごとに振り返りをしましょう。以上が、本日の流れです。
場所の使い方や、相談をされる時のコツ、振り返りのポイントなどを学べるアプレを準備しましたので、必要に応じて鑑賞してください。

セリフが終わったら次に進んで下さい

モニター

①の画面が表示されます。動画再生時のみ、⑥のシークバーの操作で早送りや巻き戻しをすることができます。



- 6 シークバー(動画のみ)

最後まで進むと・・・

最終スライドの③「次へ進む」ボタンを押すと、パソコン・モニター両方の画面が自動的に閉じて終了します。

おつかれさまでした!